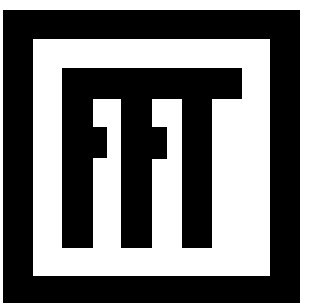
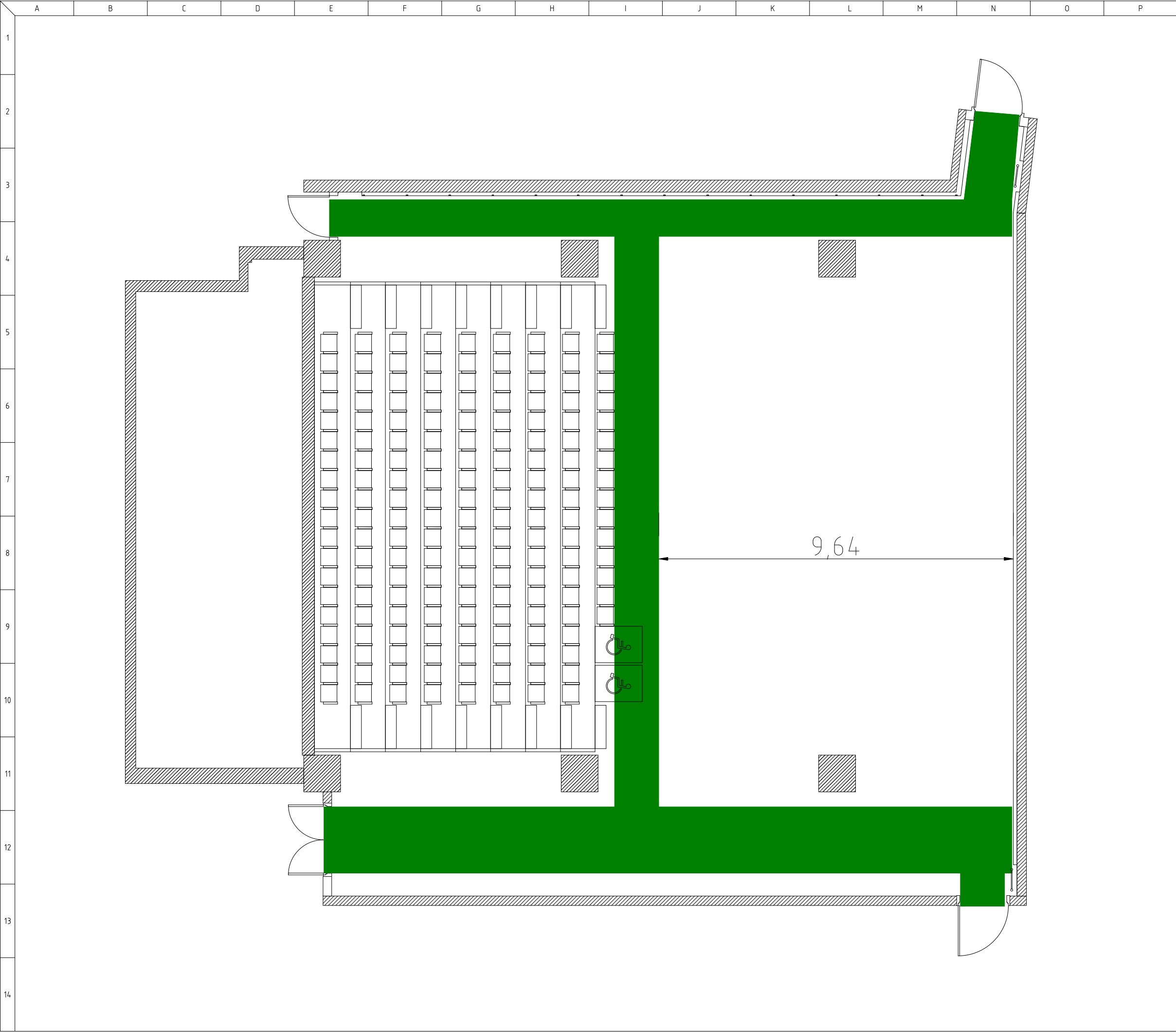




FFT Düsseldorf  
Konrad-Adenauer-Platz 1  
40210 Düsseldorf  
info@fft-duesseldorf.de  
0211-876787-0



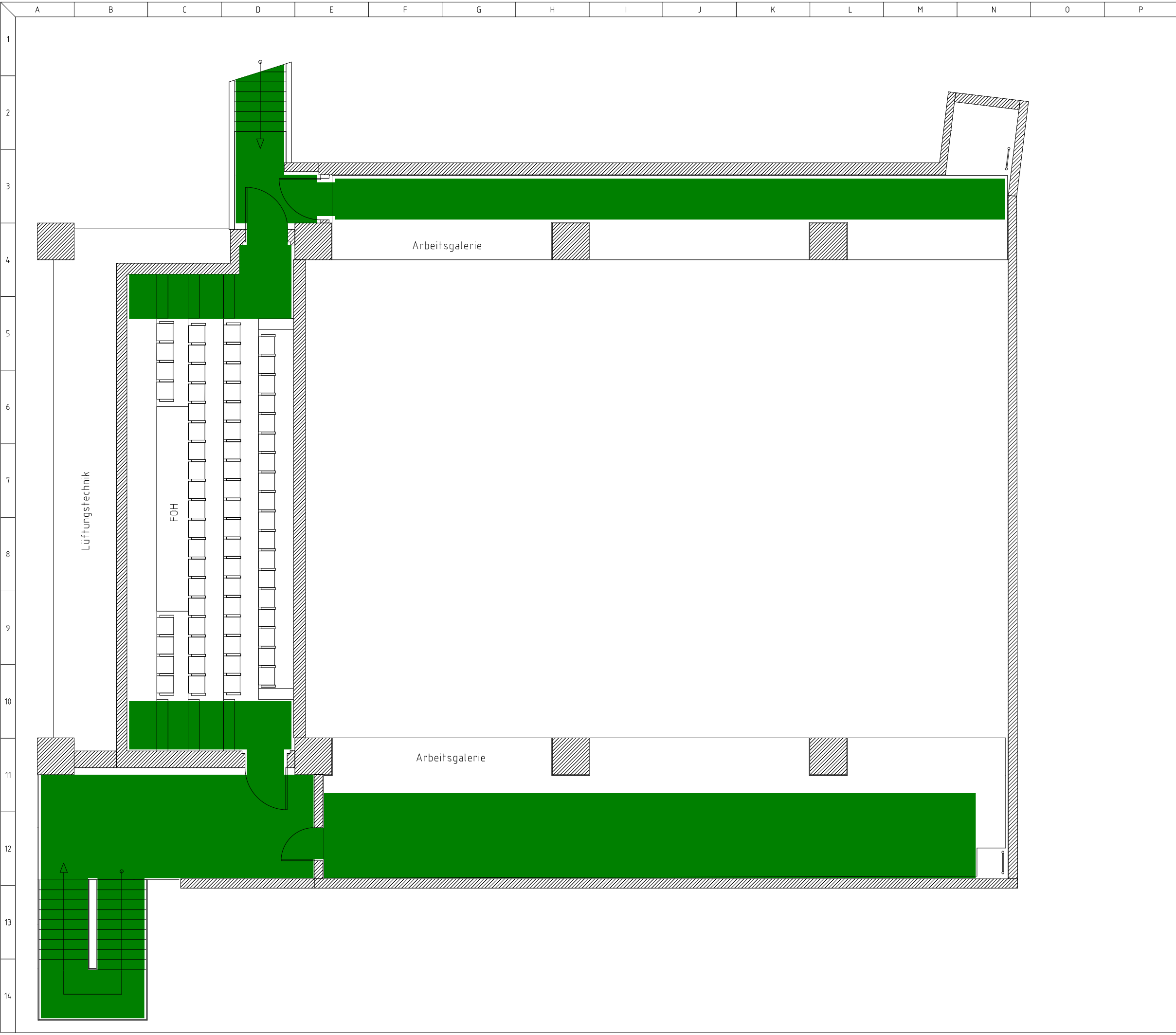


FFT Düsseldorf  
Konrad-Adenauer-Platz 1  
40210 Düsseldorf  
info@fft-duesseldorf.de  
0211-876787-0



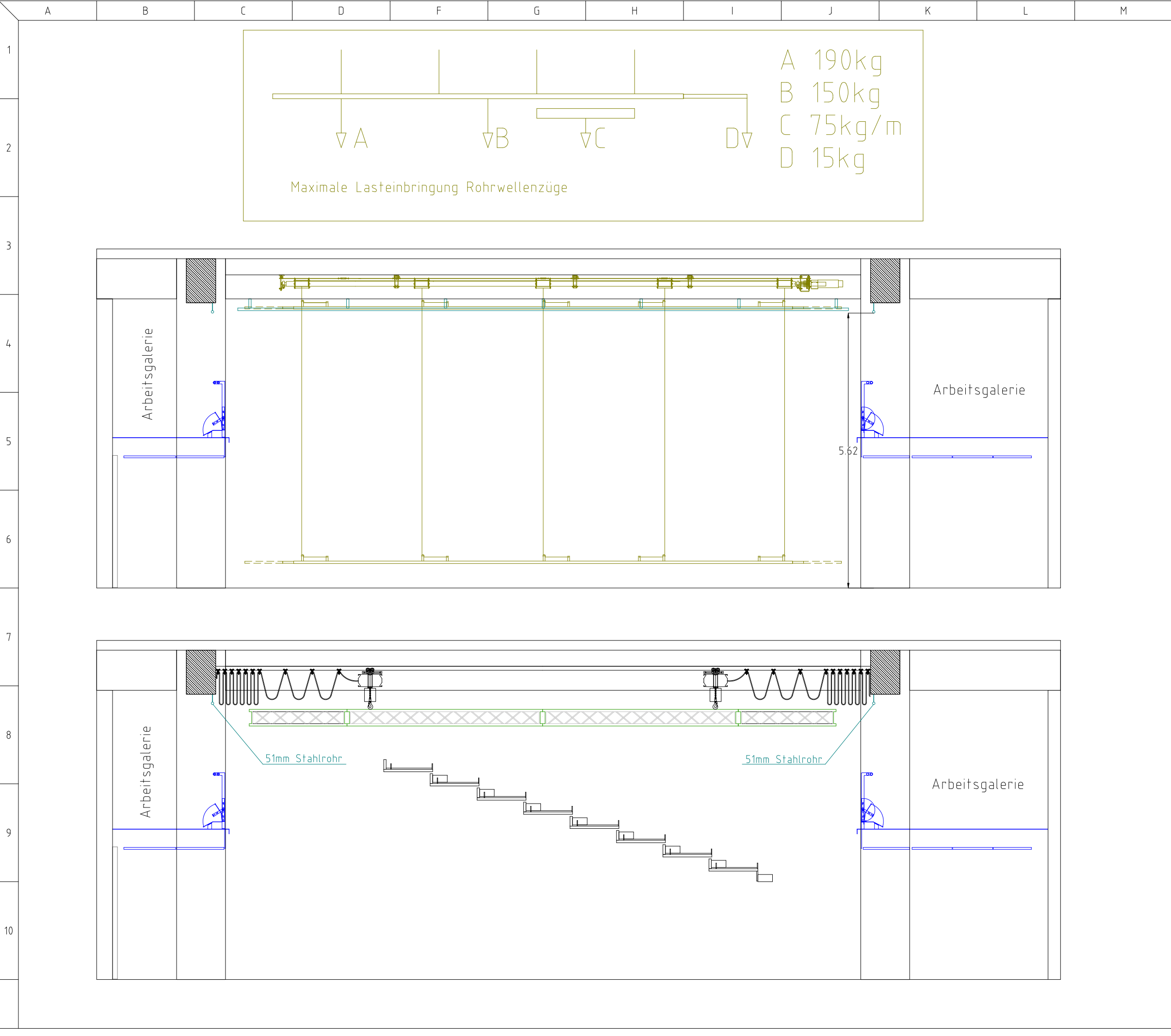
Bühne 1  
Fluchtwege 1  
1.0G

Datum: 25. Januar 2024  
Datei: Buehne\_1\_Fluchtwege\_V1\_0  
Zeichner: Frank Thomas Schuhmann  
Massstab: 1:100 A3  
Programm: LibreCAD 2.2.0-alpha



Bühne 1  
Fluchtwege 2  
Zwischenebene 1

Datum: 25. Januar 2024  
Datei: Buehne\_1\_Fluchtwege\_V1\_0  
Zeichner: Frank Thomas Schuhmann  
Massstab: 1:100 A3  
Programm: LibreCAD 2.2.0-alpha



FFT Düsseldorf  
Konrad-Adenauer-Platz 1  
40210 Düsseldorf  
info@fft-duesseldorf.de  
0211-876787-0



Bühne 1  
Frontschnitt  
Rohrwellenzüge & Kettenzüge

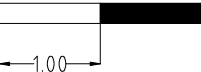
Rohrwellenzug 12,20m Ø 51mm  
Traglast: 5kN (500kg) max. Hub 5,70m, 0,30m/sec  
max. Punktlast am Tragmittel 1,9kN  
Steuerung Artea, SIL 3

8x Kettenzug C1 auf 4 Achsen verschiebbar  
Traglast 5kN (500kg), max. Hub 5,60m, 0,13m/sec,  
Steuerung Artea, SIL 3

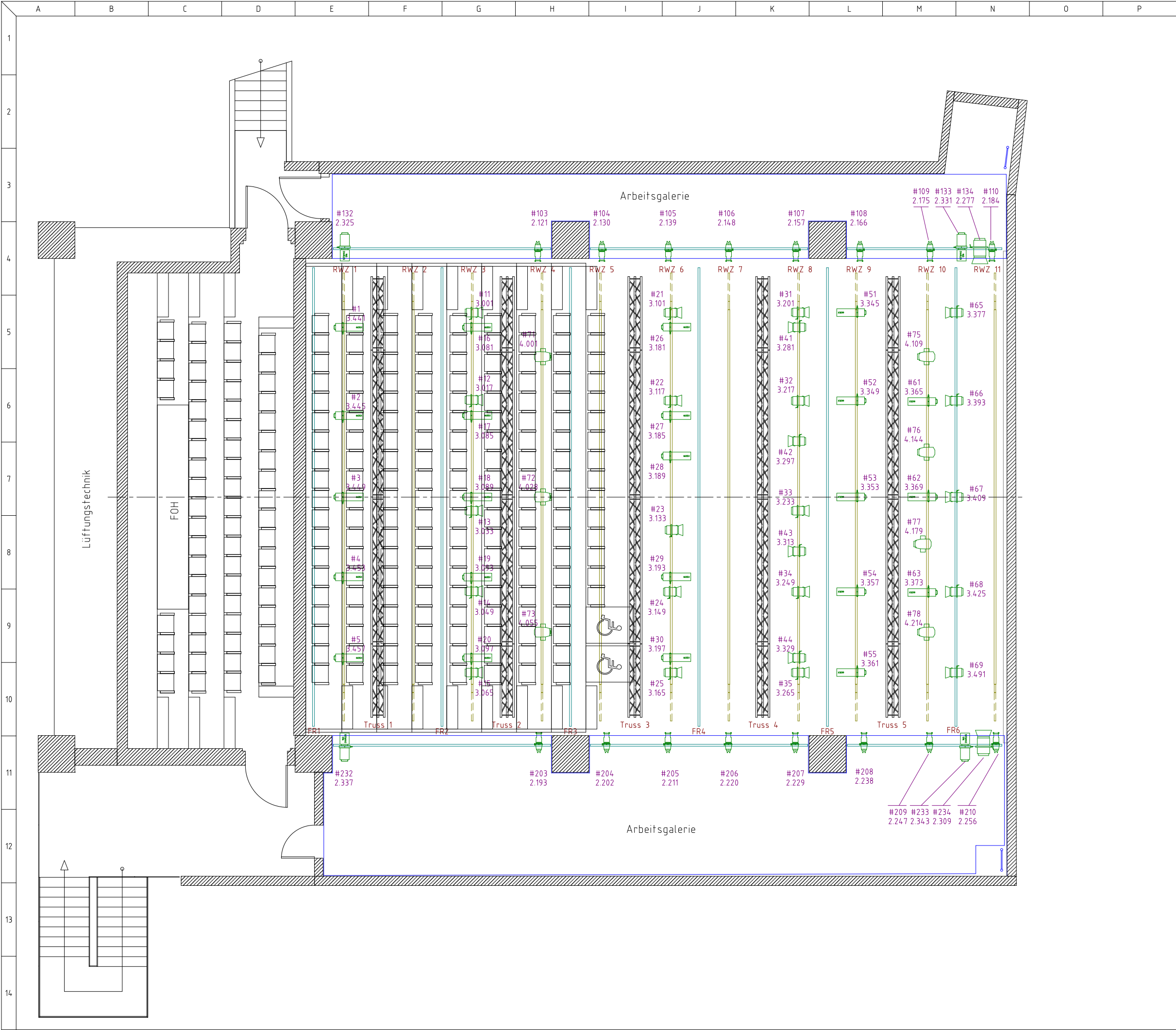
4x Traverse Litecraft LT43 an je 2 Punktzüge  
Ø 50mm 12m Länge

6x Stahlrohr an den Unterzügen  
Ø 50mm, 0,5kN/m (50kg/m)

Datum: 25. Januar 2024  
Datei: Buehne\_1\_Licht\_V1\_0  
Zeichner: Frank Thomas Schuhmann  
Massstab: 1:75 A3  
Programm: LibreCAD 2.2.0-alpha







FFT Düsseldorf  
Konrad-Adenauer-Platz 1  
40210 Düsseldorf  
info@fft-duesseldorf.de  
0211-876787-0

Bühne 1

Zwischenebene 1

Beleuchtungstechnik

Lichtnetzwerk: sACN / MA-Net / DMX512

Steuerung: grandMA3 light  
Havariesteuerung: grandMA3 onPC, Command wing, 2Port Node 2k

Dimmer: 36 Kanäle à 16A  
LSS PowerDim inkl. MasterPort 2  
Switch: 96 Kanäle à 16A  
LSS PowerDim/ NonDim Duct inkl. MasterPort 2

Arbeitslicht: Panos Infinity 200, VW, 2700K – 6500K

Umgangslicht: Blaulicht LSS

Datum: 25. Januar 2024  
Datei: Buehne\_1\_Licht\_V1\_0  
Zeichner: Frank Thomas Schuhmann  
Massstab: 1:100 A3  
Programm: LibreCAD 2.2.0-alpha

LSS NON-DIM DUCT | 12 x 16A

LSS-PowerDIM | 6 x Dimmer 3kVA | 6 x NON-DIM 3kVA

Leuchstoff

Robert Juliat 864 Dalis

Robert Juliat 863 Dalis

Robert Juliat 963 Charles

PAR 64 CP62 Short Nose

Robert Juliat 663SX

PAR 64 CP61 Short Nose

GLP S350 Wash

PAR 64 CP60 Short Nose

GLP S350 Spot

PAR 64 CP62

ETC S4 LED

PAR 64 CP61

ETC D40

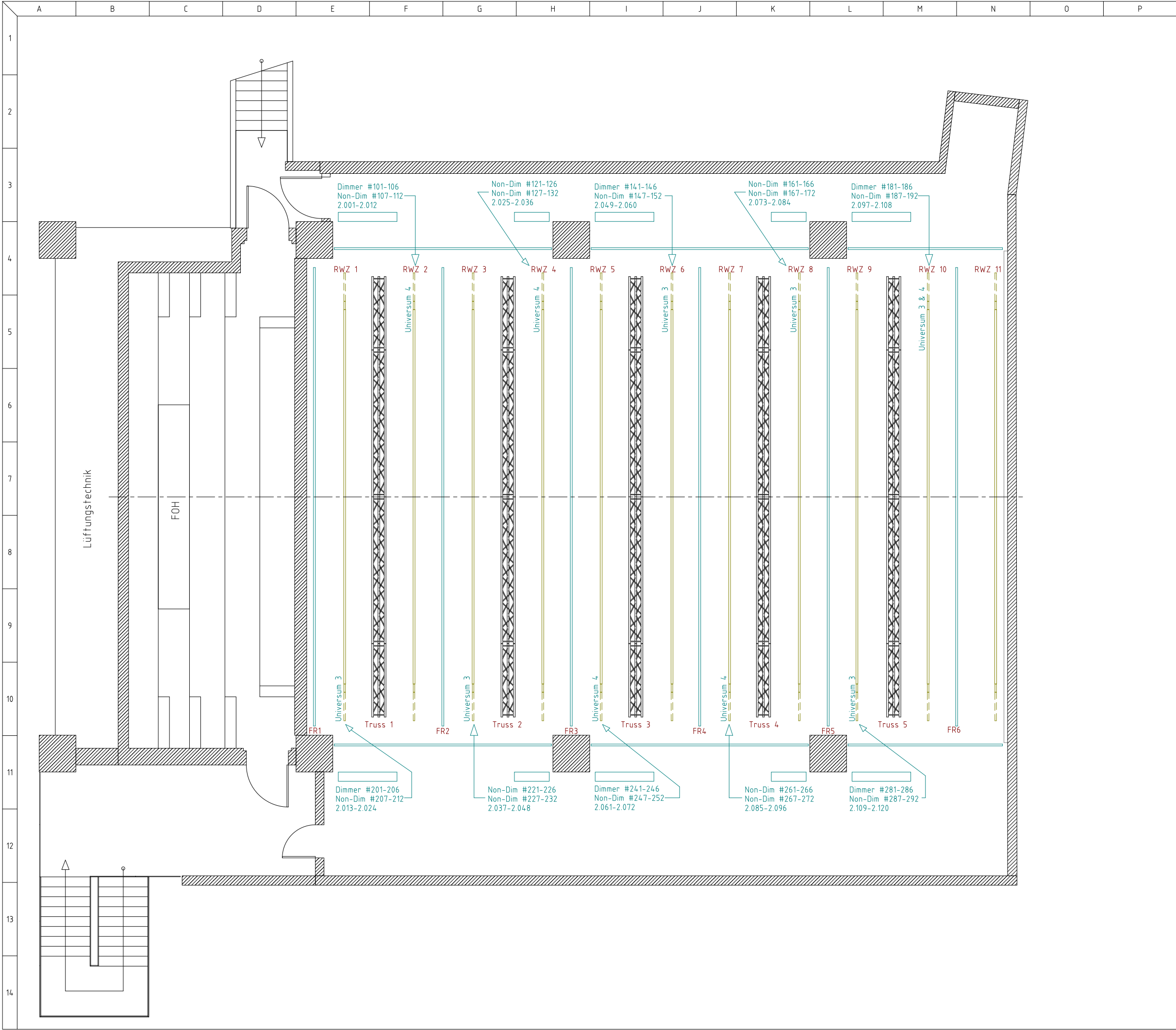
PAR 64 CP60

ARRI L7C

Nebelmaschine

ARRI L10C

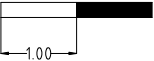
Hazer

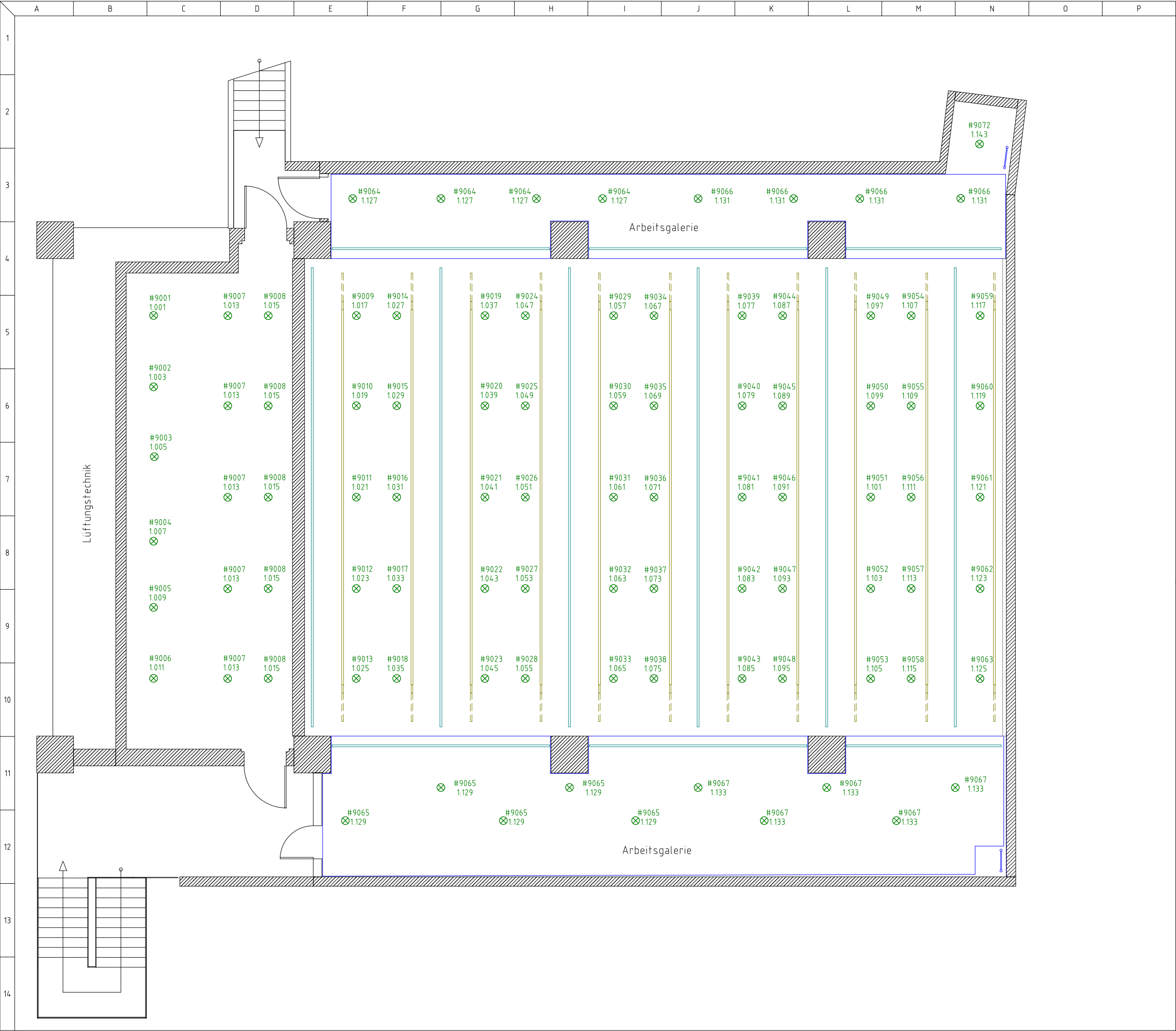


Bühne 1  
Zwischenebene 1  
Dim/Nondim Versätze

Lichtnetzwerk: sACN / MA-Net / DMX512  
Steuerung: grandMA3 light  
Havariesteuerung: grandMA3 onPC, Command wing, 2Port Node 2k  
Dimmer: 36 Kanäle à 16A  
LSS PowerDim inkl. MasterPort 2  
Switch: 96 Kanäle à 16A  
LSS PowerDim/ NonDim Duct inkl. MasterPort 2  
Arbeitslicht: Panos Infinity 200, VW, 2700K - 6500K  
Umgangslicht: Blaulicht LSS

Datum: 25. Januar 2024  
Datei: Buehne\_1\_Licht\_V1\_0  
Zeichner: Frank Thomas Schuhmann  
Massstab: 1:100 A3  
Programm: LibreCAD 2.2.0-alpha





Bühne 1

Deckenspiegel  
Arbeitslicht

Arbeitslicht:

LED Downlights  
Zumtobel PANOS TW infinity R200 L  
Farbtemperaturveränderung bei gleichbleibendem  
Leuchtenlichtstrom: 2700 - 6500 K

ID Galerie links: #68/1.135 #70/1.139 (nicht eingezeichnet)  
ID Galerie rechts: #69/1.137 #71/1.141 (nicht eingezeichnet)

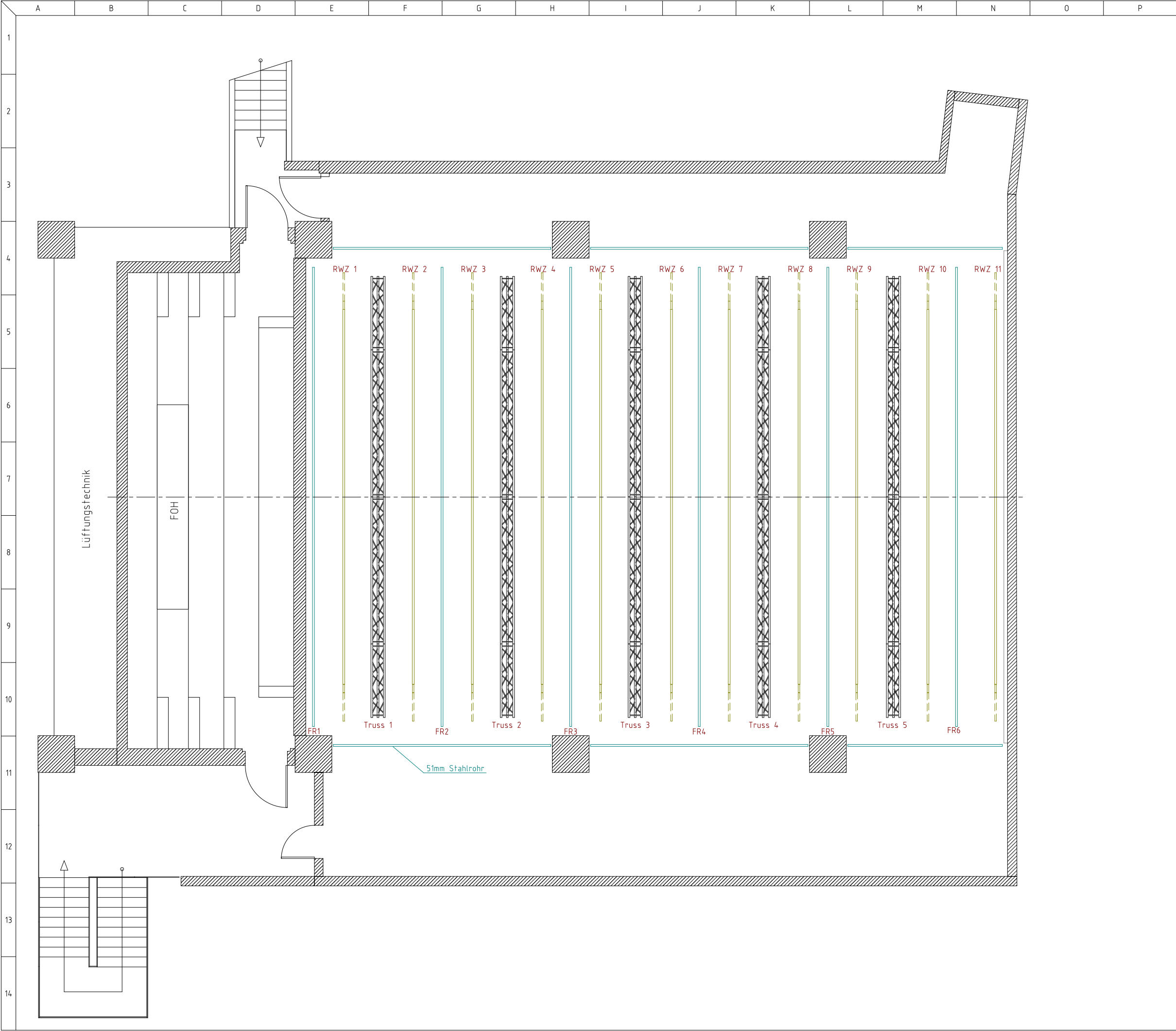
Treppenstufenbeleuchtung:

Tribüne und Rang  
LED Stripes warmweiß  
#9201/1.160  
#9202/1.161

Datum: 25. Januar 2024  
Datei: Buehne\_1\_Licht\_V1\_0  
Zeichner: Frank Thomas Schuhmann  
Masstab: 1:100 A3  
Programm: LibreCAD 2.2.0-alpha



#9064 - #9067 befinden sich unter  
der Arbeitsgalerie.

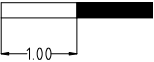


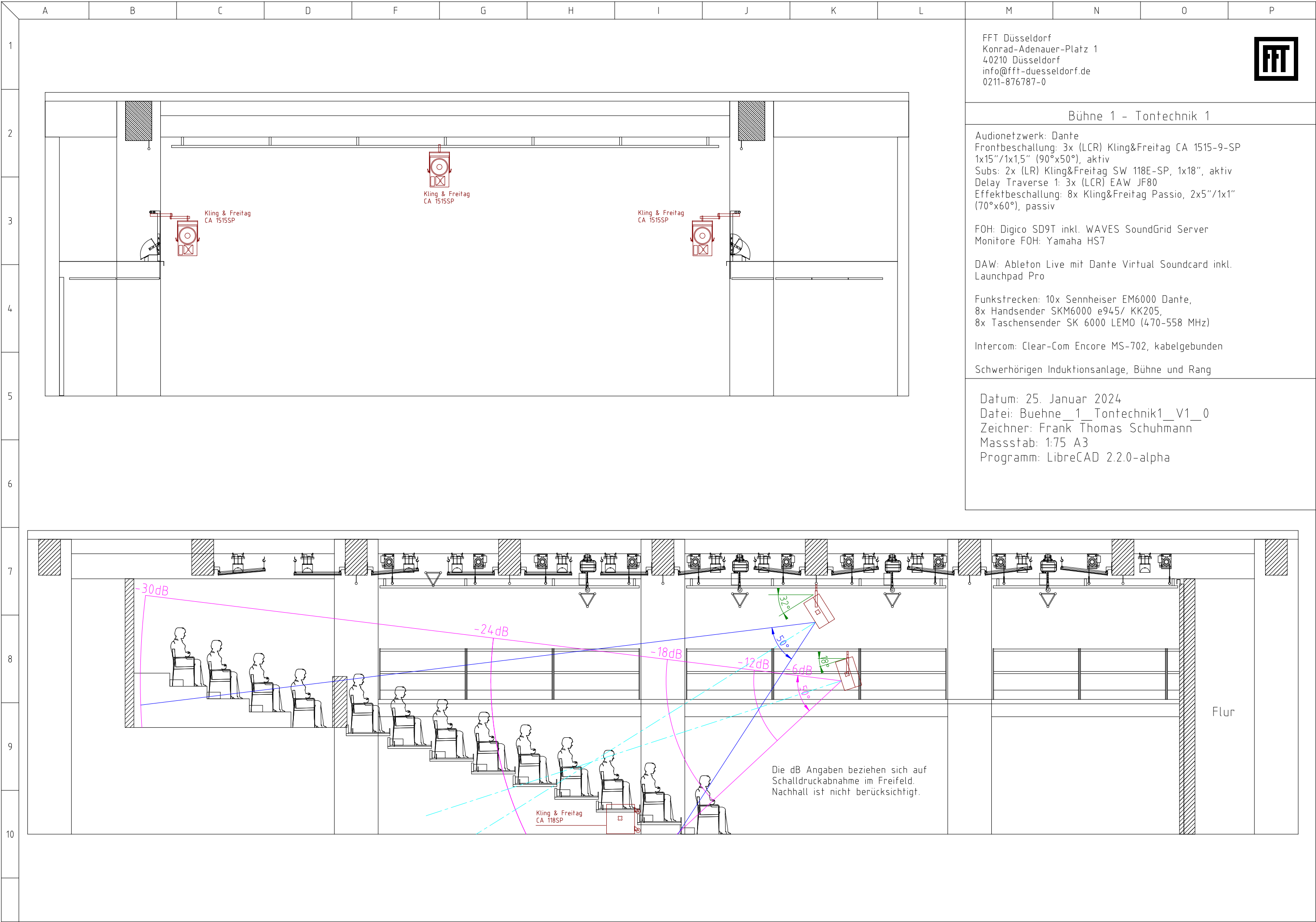
FFT Düsseldorf  
Konrad-Adenauer-Platz 1  
40210 Düsseldorf  
info@fft-duesseldorf.de  
0211-876787-0

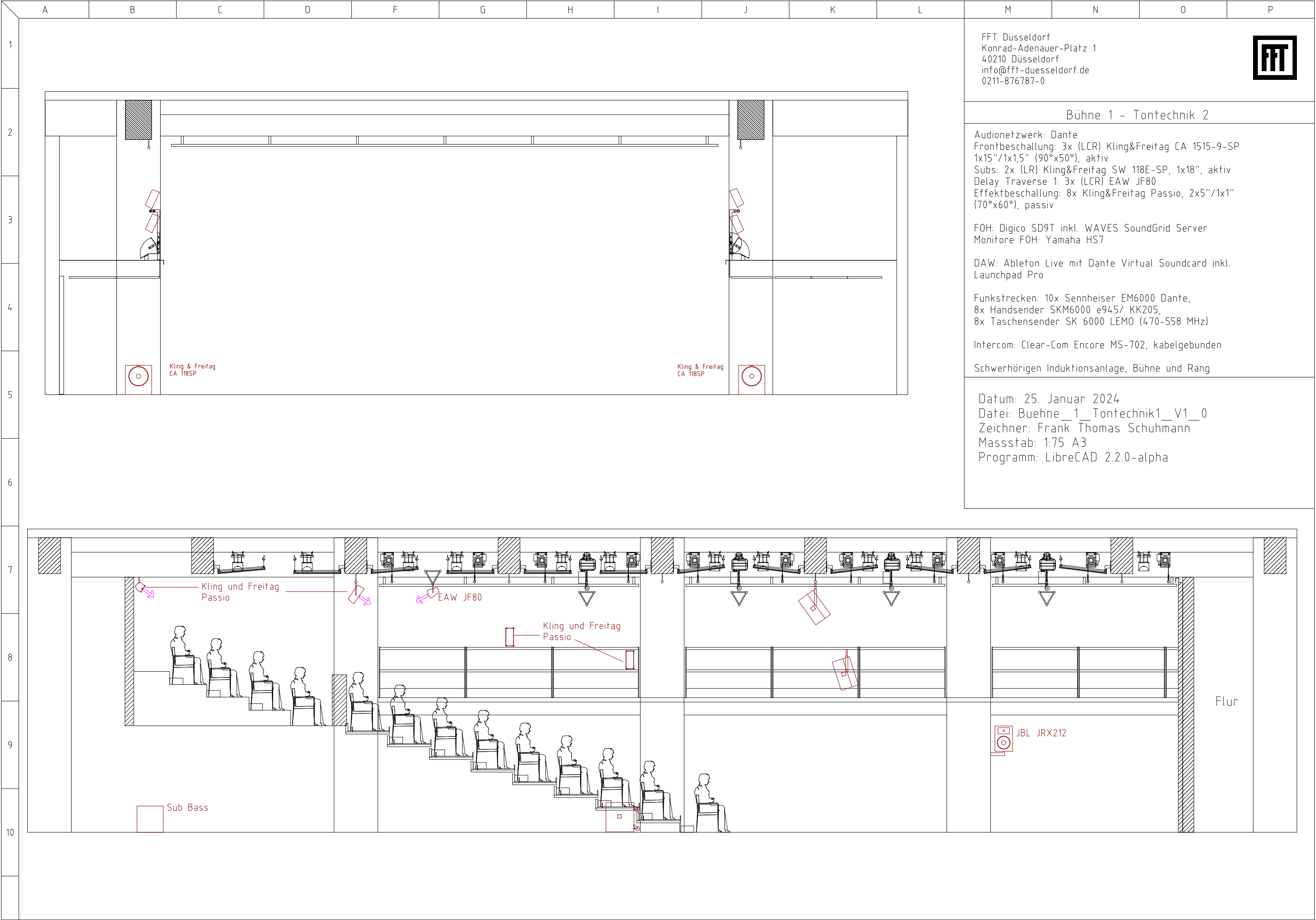


Bühne 1  
Zwischenebene 1  
Rohrwellenzüge, Traverse,  
festes Rohr

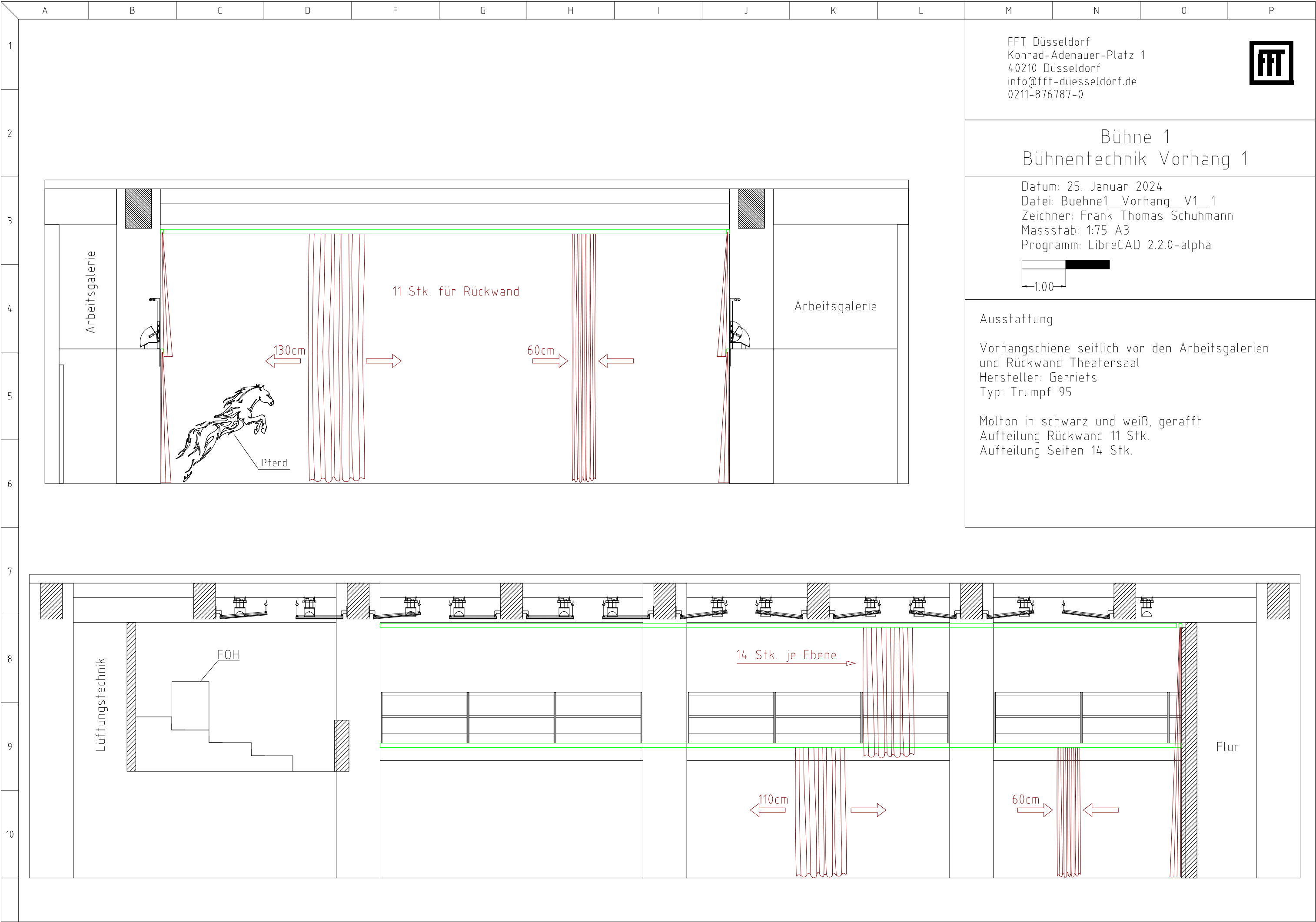
Datum: 25. Januar 2024  
Datei: Buehne\_1\_Licht\_V1\_0  
Zeichner: Frank Thomas Schuhmann  
Massstab: 1:100 A3  
Programm: LibreCAD 2.2.0-alpha

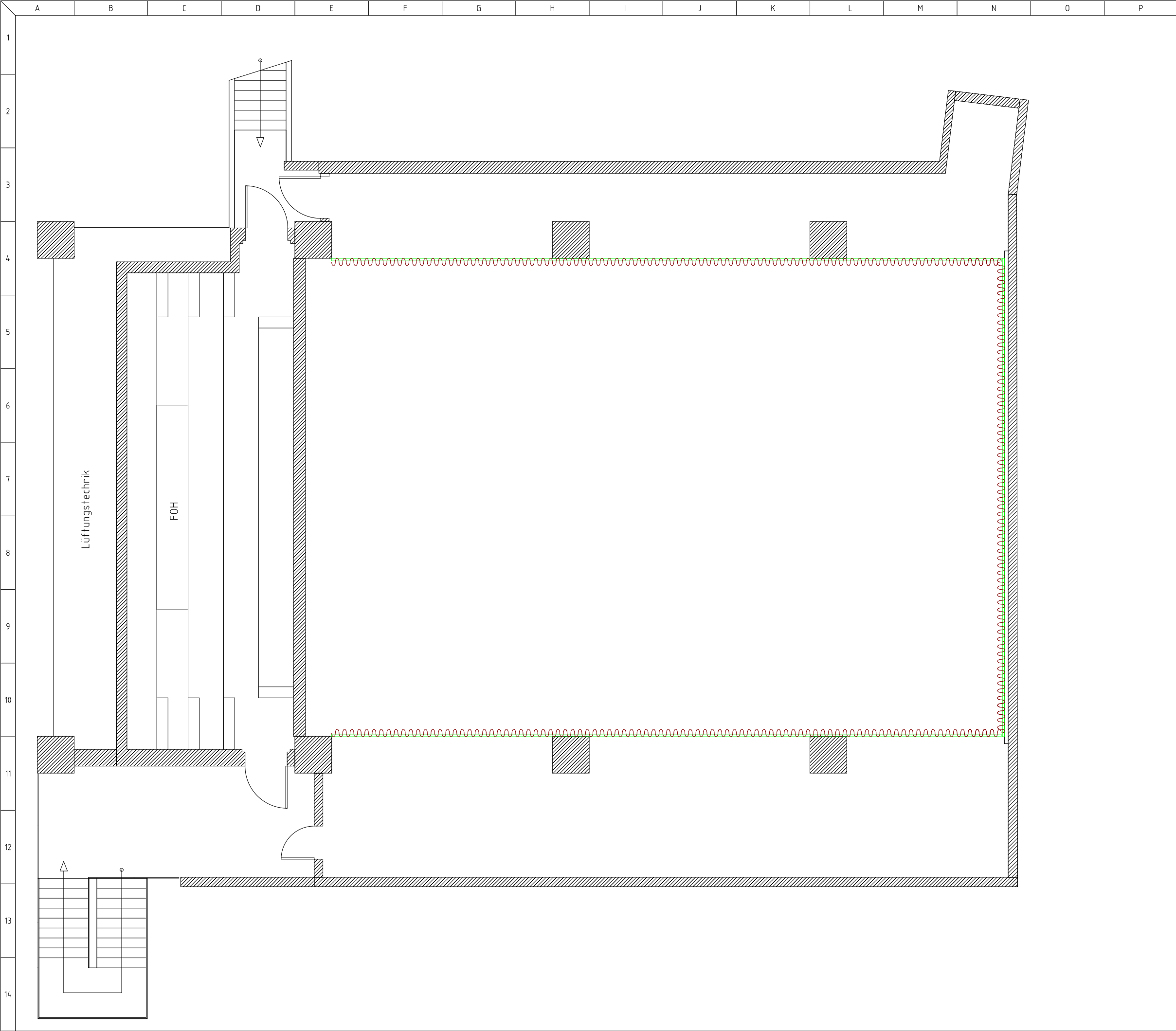










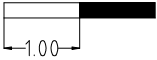


FFT Düsseldorf  
Konrad-Adenauer-Platz 1  
40210 Düsseldorf  
info@fft-duesseldorf.de  
0211-876787-0



Bühne 1  
Bühnentechnik Vorhang 2

Datum: 25. Januar 2024  
Datei: Buehne1\_Vorhang\_V1\_1  
Zeichner: Frank Thomas Schuhmann  
Massstab: 1:100 A3  
Programm: LibreCAD 2.2.0-alpha



Ausstattung

Vorhangschiene seitlich vor den Arbeitsgalerien  
und Rückwand Theatersaal  
Hersteller: Gerriets  
Typ: Trumpf 95

Molton in schwarz und weiß, gerafft  
Aufteilung Rückwand 11 Stk.  
Aufteilung Seiten 14 Stk.